

# 「認知症と地域の関わり」

R5.1.28 13:00～ 地区懇談会

北柏地域包括支援センター

# 富勢地区の高齢者 (R4.圏域データ)

- ➡ 富勢地区高齢者人口 : 7,494人
- ➡ 高齢化率 : 31.38%
- ➡ 全世帯 : 12,029世帯

(高齢者世帯のみ世帯 : 3,582世帯)

(独居高齢者世帯 : 1,984世帯)

※全世帯の**46%**が65歳以上の高齢世帯、高齢者のみ世帯。75歳以上の世帯は**26%**

※高齢者がいる世帯の**約7~8割**が高齢者のみ、もしくは独居高齢者世帯

# 富勢地区人口推移と将来推計



柏市の認知症高齢者の数；8,392人

北柏管内認知症高齢者の数； 582人

いるとされています。

令和4.10.1 柏市高齢者支援課 圏域データより

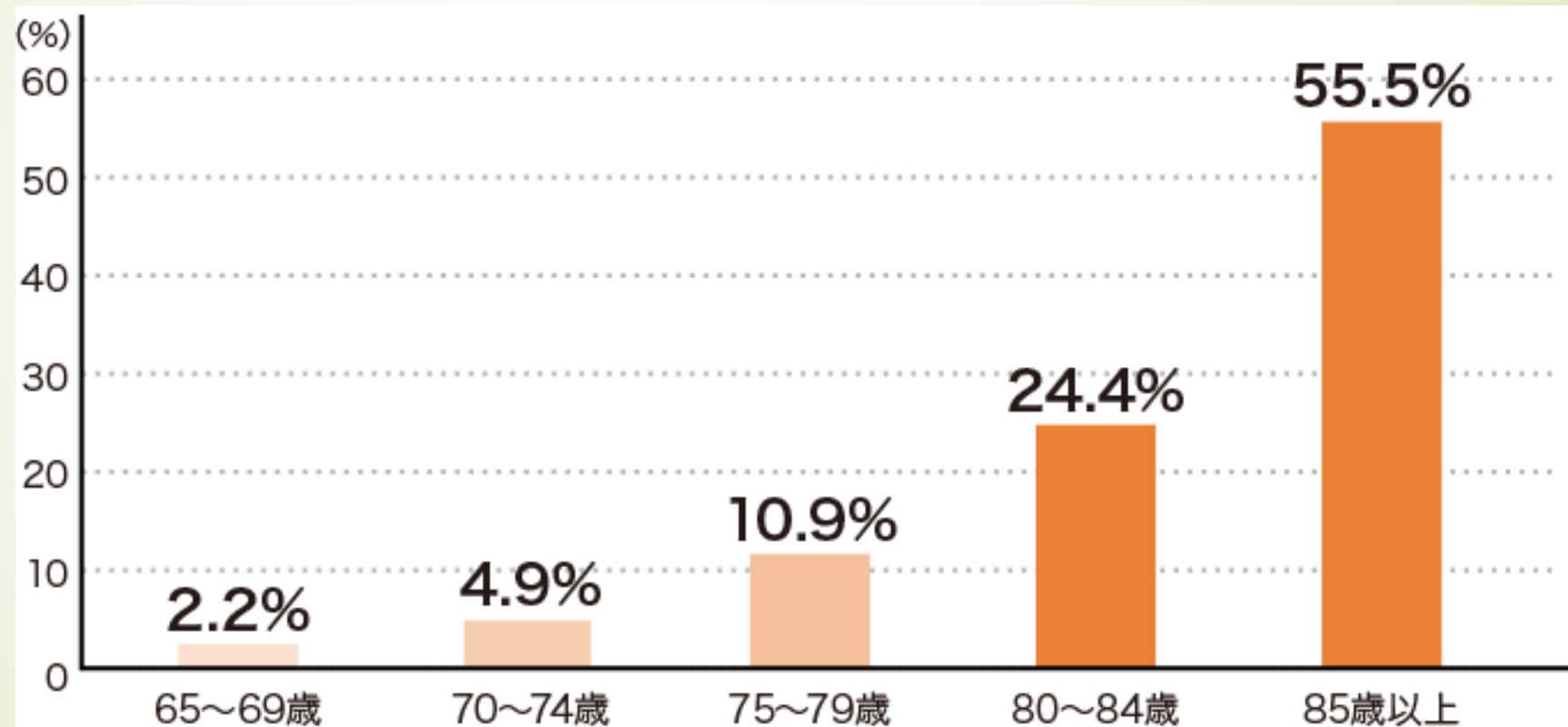


※たびたび道に迷う、買い物や金銭管理にミスが目立つ というレベルの方

# 認知症の人の将来推計



## 認知症にかかっている方の割合（年齢別）



# 認知症とは？

- いろいろな原因で脳の細胞が死んでしまったり、働きが悪くなったために様々な障害が起こり、生活する上で支障が出ている**状態**  
(およそ6ヶ月以上継続)
- 「病気」であって、単なる「物忘れ」や「年のせい」ではない

# いろいろな原因とは・・・

➡ 認知症にはおおまかに2つの原因がある。

## 1. 脳の委縮 = 変性疾患

1) アルツハイマー型認知症

2) レビー小体型認知症

3) 前頭側頭型認知症

## 2. 脳血管障害

・ 脳血管性認知症



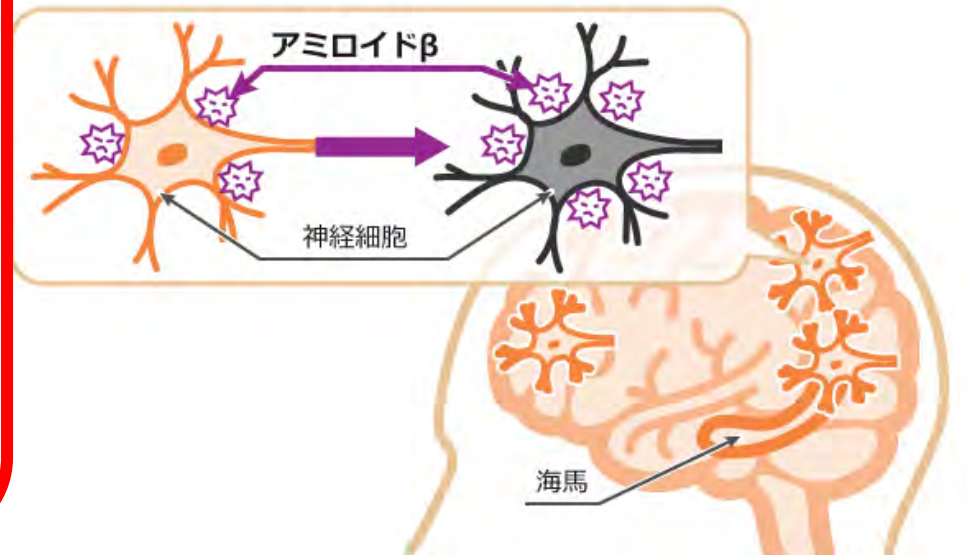
# 三大認知症(表にまとめると)

**アルツハイマー型認知症、レビー小体型認知症、血管性認知症**それぞれの特徴を見ていきましょう。

「e-65ねっと」より抜粋

9

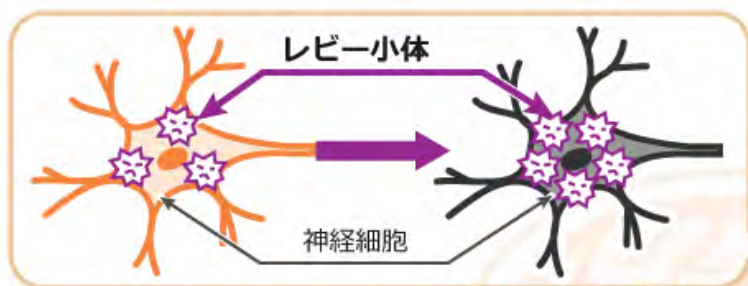
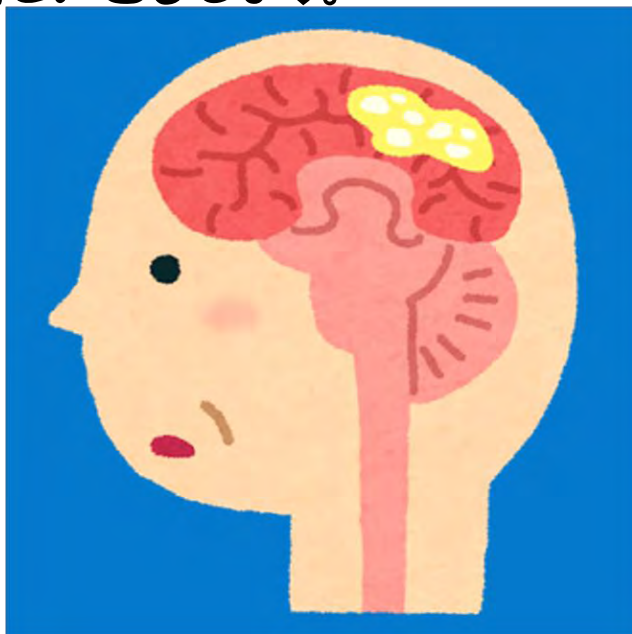
	アルツハイマー型認知症
脳の変化	老人斑や神経原線維変化が、海馬を中心に脳の広範囲に出現する。脳の神経細胞が死滅していく
画像でわかる脳の変化	海馬を中心に脳の萎縮がみられる
男女比	女性に多い
初期の症状	もの忘れ
特徴的な症状	認知機能障害(もの忘れ等) もの盗られ妄想 徘徊 とりつくろいなど
経過	記憶障害からはじまり広範囲な障害へ徐々に進行する



# 三大認知症(表にまとめると)

**アルツハイマー型認知症、レビー小体型認知症、血管性認知症**それぞれの特徴を見ていきましょう。

「e-65ねっと」より抜粋



レビー小体型認知症	血管性認知症
レヴィー小体という特殊なものができることで、神経細胞が死滅してしまう	脳梗塞、脳出血などが原因で、脳の血液循環が悪くなり、脳の一部が壊死してしまう
はっきりした脳の萎縮はみられないことが多い	脳が壊死したところの確認できる
男性がやや多い	男性に多い
幻視、妄想、うつ状態、パーキンソン症状	もの忘れ
認知機能障害 (注意力・視覚等) 認知の変動 幻視・妄想 うつ状態 パーキンソン症状 睡眠時の異常言動 自律神経症状 など	認知機能障害 (まだら認知症) 手足のしびれ・麻痺 感情のコントロールがうまくいかない など
調子の良い時と悪い時をくりかえしながら進行する。ときに急速に進行することもある	原因となる疾患によって異なるが、比較的急に発症し、段階的に進行していくことが多い

## 三大認知症(表にまとめると)

**アルツハイマー型認知症、レビー小体型認知症、血管性認知症**それぞれの特徴を見ていきましょう。

「e-65ねっと」より抜粋

11



### 血管性認知症

脳梗塞、脳出血などが原因で、脳の血液循環が悪くなり、脳の一部が壊死してしまう

脳が壊死したところが確認できる

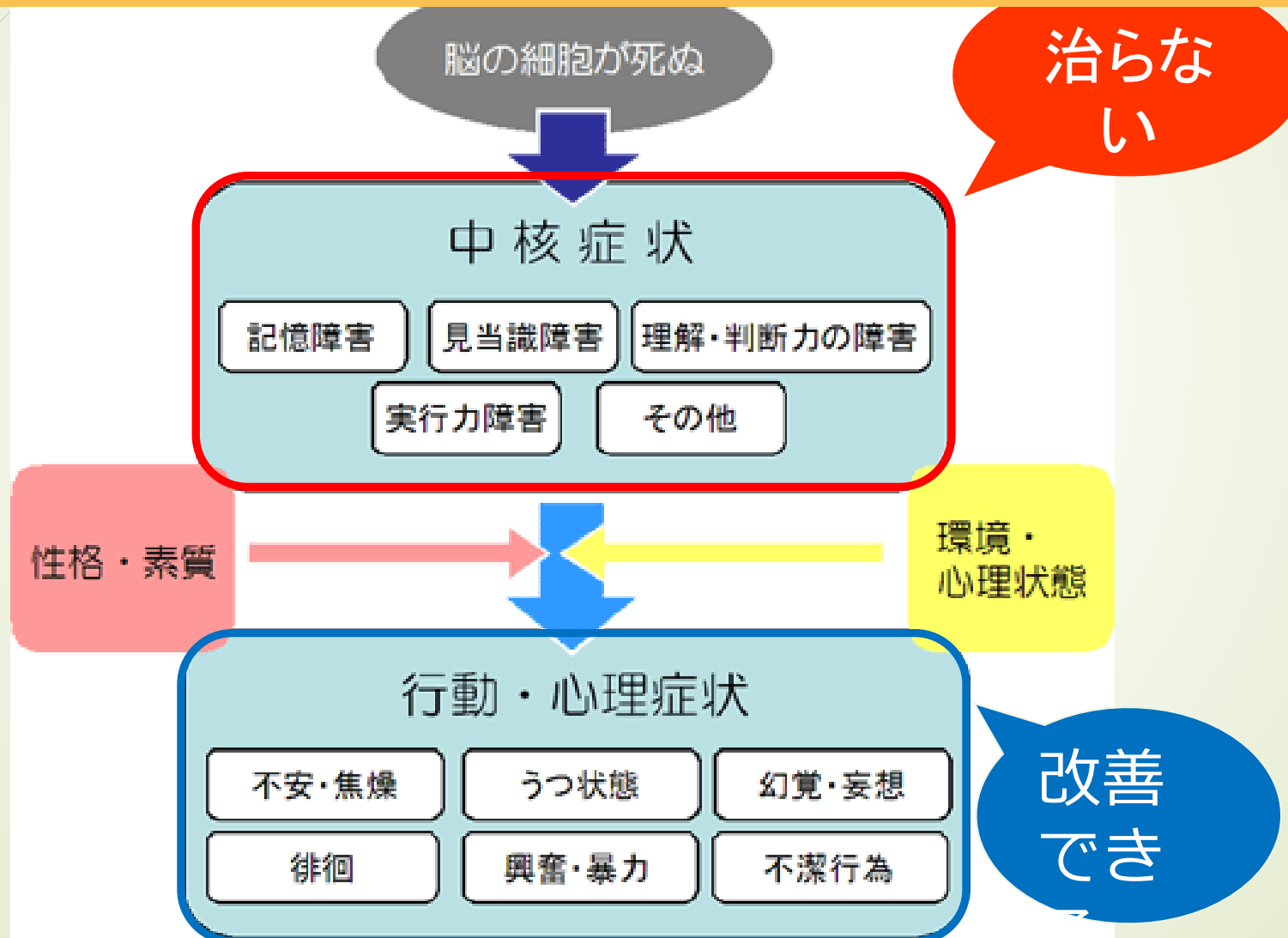
男性に多い

もの忘れ

認知機能障害  
(まだら認知症)  
手足のしびれ・麻痺  
感情のコントロールがうまくいかない など

原因となる疾患によって異なるが、比較的急に発症し、段階的に進行していくことが多い

# 認知症の主な症状





# 認知症の人と家族の思い...

DVDを見ましょう。



# 包括支援センターが対応する事例